

Odpadní vpusti pojezdové (pro karavany)

OV 02 a **OV 02H** jsou robustní nerezové odpadní vpusti umožňující přejezd vozidlem. Svým zaměřením jsou určeny pro vypouštění nádrží na odpadovou vodu z karavanů.

OV 02 je vybavena výklopnou pákou pro uzavření prostoru odpadní šachty.

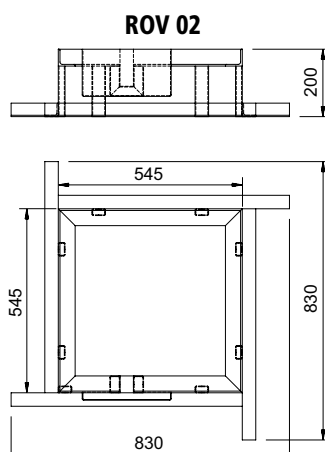
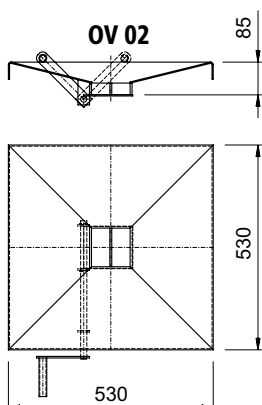
Vpusti je možno osadit na kanalizační šachtu pomocí rámu na zabetonování **ROV 02**. Další možností je osazení vpusti do jímky pro letní provoz **JOV 02.L** nebo celoroční provoz **JOV 02.Z**.

Jímky jsou opatřeny sifonem a napojí se na odpad $d = 110$ mm.

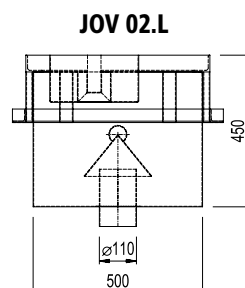
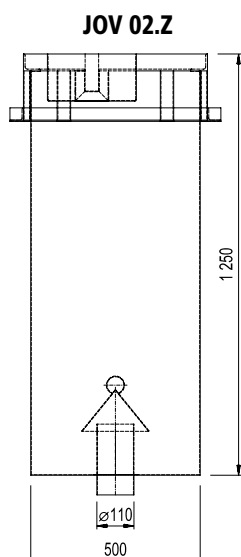
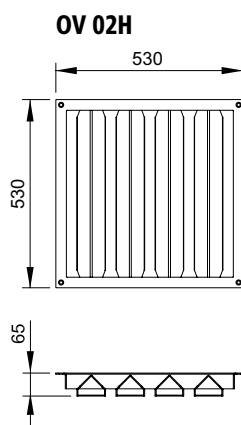
Výrobky jsou vyrobeny z nerezové oceli třídy ČSN 17240 (AISI 304). Z jiného materiálu na objednávku (např. AISI 316).

Pro ošetření výrobků z nerezů doporučujeme používat přípravek Würth – konzervace (obj. č. 0893 121 K), čištění (obj. č. 893 121 1).

OV 02



OV 02H



Základní technické údaje

OV 02	
Rozměr:	530 × 530 × 85 mm
Nosnost:	3500 kg
OV 02H	
Rozměr:	530 × 530 × 65 mm
Nosnost:	3500 kg
JOV 02.L	
Rozměr vnitřní:	500 × 500 × 450 mm
Rozměr celkový:	630 × 630 × 450 mm
JOV 02.Z	
Rozměr vnitřní:	500 × 500 × 1250 mm
Rozměr celkový:	630 × 630 × 1250 mm
ROV 02	
Rozměr:	830 × 830 × 200 mm
Odpad:	$d = 110$ mm

Kompletní dodávka

- OV 02**
Kompletní dodávka musí být tvořena
OV 02 + ROV 02, nebo OV 02 + JOV 02.L (Z)
- OV 02H**
Kompletní dodávka musí být tvořena
OV 02H + ROV 02, nebo OV 02H + JOV 02.L (Z)

Požadavky na stavební připravenost

- Připraven otvor v zemi:
JOV 02.L – 630 × 630 × 200 mm
a pokračující 530 × 530 × 250 mm
JOV 02.Z – 630 × 630 × 200 mm
a pokračující 530 × 530 × 1050 mm
ROV 02 – 830 × 830 × 200 mm
- Připraven odpad $d = 110$ mm
- Připravena jímka pro ROV 02