

# Automatické senzorové splachovače pisoárů

## AUP 1 | AUP 2

Automatická splachovací zařízení pisoárů využívající pro bezdotykové ovládání senzorovou optoelektronickou technologii. Zařízení reaguje na vstup osoby do zóny snímání, nereaguje na procházející osoby. Po 24 hodinách klidu automaticky spláchne. Jsou určeny pro zabudování do zdi nad pisoár.

### ZÁKLADNÍ TECHNICKÉ ÚDAJE

dosah čidla:	automaticky
přívod vody:	G 1/2"
tlak vody:	0,1-1,0 MPa
odpad:	podle typu pisoáru
doba splachování:	5 s (možnost přenastavit)
el. napájení:	12 V, 50 Hz
příkon:	6 VA
napájecí zdroj:	ZAC 1/20 (max. 3× AUP 1, 2) ZAC 1/50 (max. 8× AUP 1, 2) ZAC 1/36L (max. 6× AUP 1, 2)
hmotnost:	1,5 kg (AUP 2) 1 kg (AUP 1)

### POŽADAVKY NA STAVEBNÍ PŘIPRAVENOST

1. Připravena nika 150 × 150 × 70 mm pro instalaci elektromagnetického ventilu/instalaci skříňky AUP 2.
2. **AUP 1:** Připraven přívod vody G 1/2" pro připojení na elektromagnetický ventil a přívod vody od ventilu do pisoáru (např. AP 1).  
**AUP 2:** Připraven přívod vody G 1/2" pro připojení na montážní krabici a do pisoáru - podle obrázku.
3. Připraven odpad - podle sifonu.
4. Připraven kabel pro napájení - 12 V, 50 Hz ze zdroje ZAC.

### KOMPLETNÍ DODÁVKA

#### AUP 1:

- nerezový kryt se skříňkou elektroniky
- upevňovací distanční rámeček
- drobný montážní materiál
- elektromagnetický ventil

#### AUP 2 navíc:

- instalační skříňka s kulovým ventilem a vstupním/výstupním šroubením
- krycí montážní plech

### TYPOVÁ PROVEDENÍ

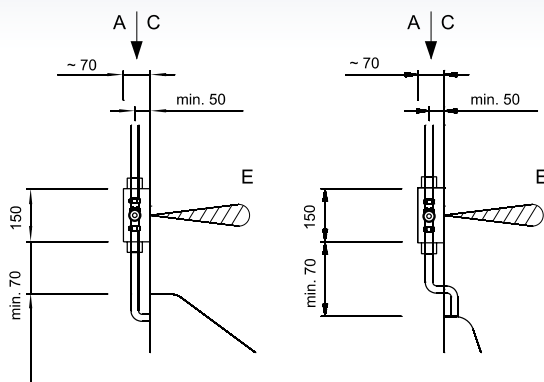
**AUP 1** - splachovač pro jeden pisoár bez montážní krabice napájený 12 V ze zdroje ZAC

**AUP 2** - splachovač pro jeden pisoár s montážní krabicí napájený 12 V ze zdroje ZAC

### NA OBJEDNÁVKU

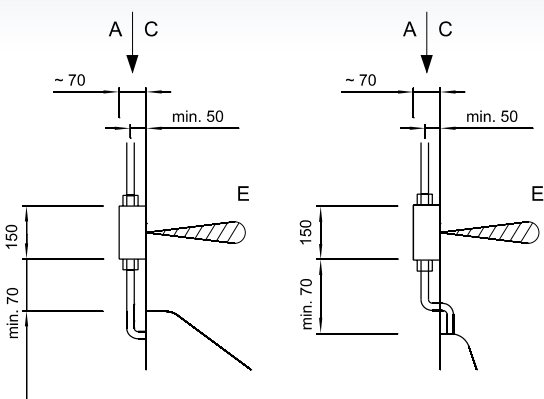
**AP 1** - hadicová přípojka pro AUP 1 (tlaková hadice se sponami, redukcemi a mosaznou nástěnkou)

## AUP 1



- A - PŘÍVOD VODY  
ukončení převlečnou maticí G1/2"
- C - EL. PŘÍVOD  
kabel CYKY 2A × 1,5
- E - ZÓNA SNÍMÁNÍ

## AUP 2



- A - PŘÍVOD VODY G1/2"
- C - EL. PŘÍVOD  
kabel CYKY 2A × 1,5
- E - ZÓNA SNÍMÁNÍ