

ZÁKLADNÍ TECHNICKÉ ÚDAJE

Průměr odpadu:	d 110 mm
Maximální průtok zápachové uzávěry :	80 l/min
Třída zatížení:	K3
	žlábek není určen pro kolmé přejíždění paletovacím vozíkem

Popis nerezového žlábků:

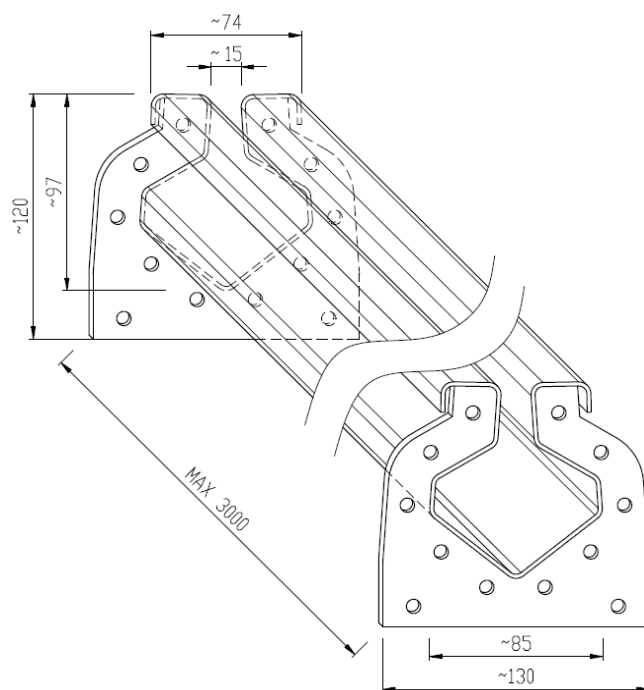
OZ 02 je stavebnice podlahových štěrbinových žlábků. Jednotlivé žlábků v typových délkách 1, 2, a 3m je možné přes šroubovatelné příruby a těsnění spojovat k sobě do dlouhých celků – při instalaci není třeba nic svařovat. Žlábků lze ze čtyř stran přes příruby napojit na společnou odpadní vpusť se zápachovou uzávěrou. Produkty jsou vyráběny z nerez AISI 304 nebo z chemicky odolného nerez AISI 316. Žlábků nejsou spádované a neobsahují lem pro připojení hydroizolace.

Stavební připravenost:

1. Vhodný otvor v podlaze pro ustavení žlábků.
2. Připraveno odpadní potrubí.

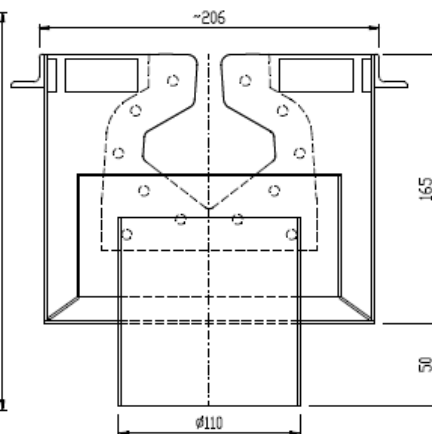
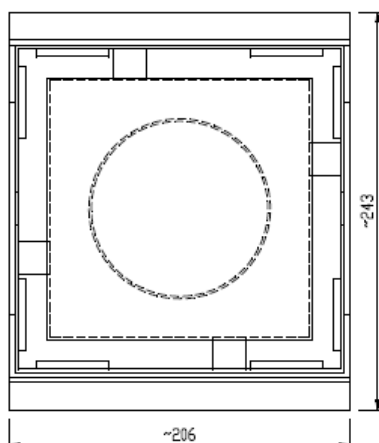
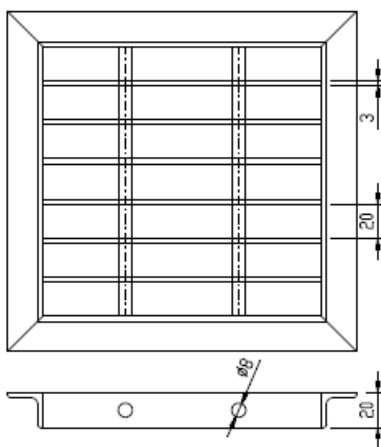
Montáž nerezového žlábků:

1. Usadit žlábků na místo a propojit je vzájemně pomocí přiloženého těsnění a spojovacího materiálu.
2. Ze zápachové uzávěry odšroubovat zaslepovací příruby z těch směrů, ze kterých jsou připojeny žlábků. Demontovanou přírubou ze zápachové uzávěry je potřeba zaslepit volný konec žlábků. Zápachovou uzávěru zaústit do kanalizace.
3. Ustavit výškově - (pomocí stavečích nohou, které nejsou součástí dodávky – musí být objednány samostatně, nebo vhodným podložením). Horní hrana žlábků musí být v úrovni podlahy.
4. Zalít betonem či jinou hmotou dle stavební dokumentace. Před zaléváním je nutno žlábek zajistit, aby nedošlo k jeho pohybu, případně k vyplavání.



Dodaný materiál na 1 žlab:

nerezový žlab – 1 ks; šroub s podložkou a maticí – 10 ks;



Údržba a čištění:

Zařízení je vyrobeno z nerez jakosti dle AISI 304 (nebo AISI 316), proto nesmí být provozováno v chemicky agresivním prostředí a pro jeho čištění nesmí být použity přípravky obsahující chlór. Doporučené přípravky jsou výrobky firmy WÜRTH: prostředek pro obnovu kovů - obj. č. 893 121 1 ošetřující sprej pro ušlechtilou ocel - obj.č. 0893 121 – K.

Upozornění:

Pokud je žlábek používán v provozech, ve kterých se zpracovává „černá“ ocel, mohou částičky kovu usazené na dně žlábků způsobovat jeho povrchovou korozi. Proto je nutné žlábek proplachovat a tím odstranit potenciální ložiska koroze.