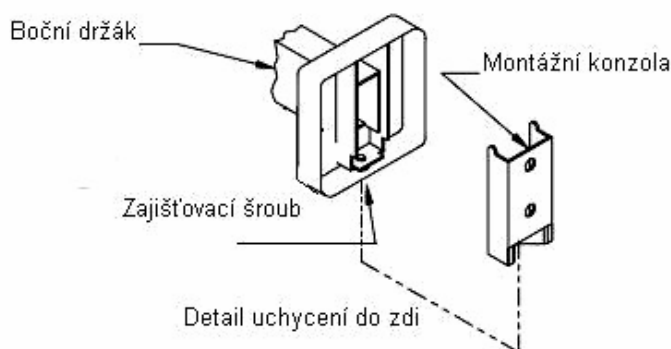
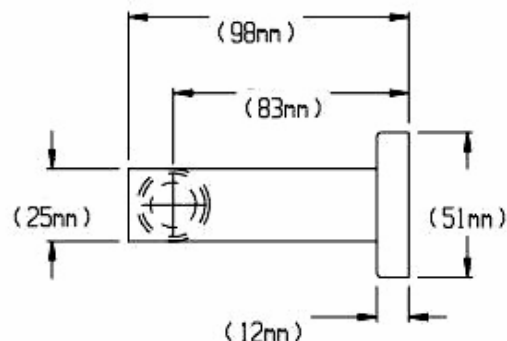
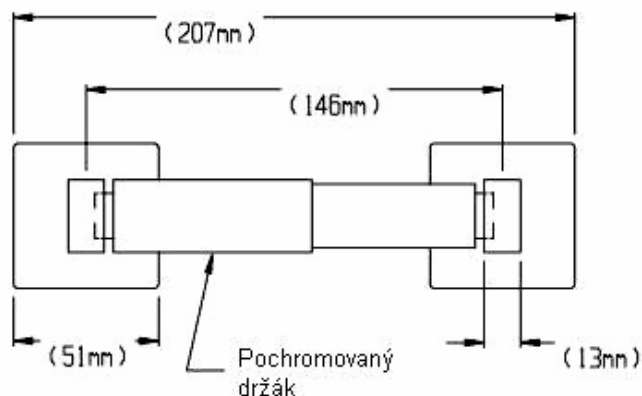


**4001 – Držák toaletního papíru - lesk****4009 – Držák toaletního papíru - mat****Specifikace:**

Držák toaletního papíru k montáži na stěnu. Určeno pro jednu roli toaletního papíru o průměru max. 140 mm. Vyrobeno z nerezí AISI 304 - provedení: vysoký lesk (4001) nebo brus (4009) dle zvoleného typu. Středová oska je vyrobena z pochromovaného odolného plastu. Držák je dodáván vč. montážních rámečků.

**Instalace:**

Upevnit montážní rámečky pomocí vhodných šroubů (nejsou součástí dodávky) na stěnu. Na montážní rámečky nasadit držák a zajistit šroubky na spodní straně držáku. Doporučená montážní výška: cca 75 cm nad zemí.

Nerez třídy AISI 304 není vhodný do prostředí, ve kterém se vyskytuje chlór nebo sloučeniny obsahující chlór. Pro ošetření nerezových částí výrobků doporučujeme používat přípravek Würth – konzervace (obj. č. 0893 121 K), čištění (obj. č. 893 121 1).