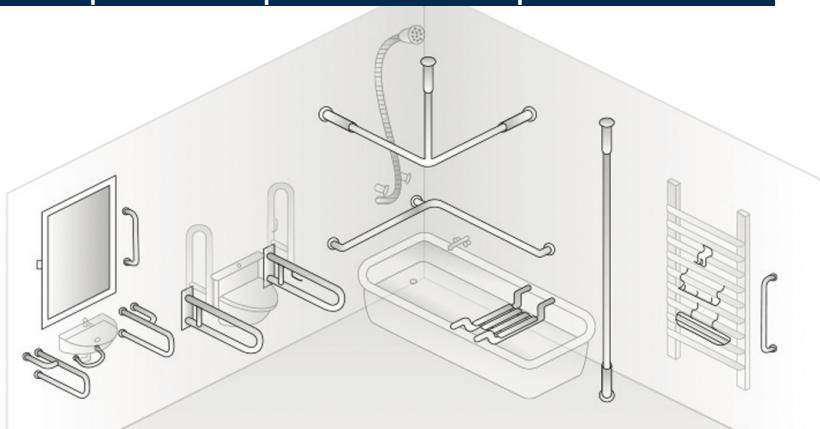


# NEREZOVÁ MADLA

– nezbytná součást vybavení prostor pro tělesně postižené

Postoj lidí k osobám s tělesným postižením, respekt k jejich potřebám a pomoc veřejnosti i státních institucí, je jedním z klíčových znaků vyspělé společnosti. Zapojení těchto lidí do plnohodnotného života pro ně ve skutečnosti znamená dát jim pocit, že umí být soběstační, dokáží se postarat sami o sebe a mohou navštěvovat veřejná, obchodní, kulturní či sportovní centra tak, jak je tomu u osob bez omezení.



## Madla a úchyty – důležitý prvek pro dosažení vyšší mobility osob se sníženou pohyblivostí

Tělesná či zdravotní postižení, úrazy a později i vyšší věk jsou nejčastějšími důvody, které vedou ke zhoršení pohybových schopností lidí. Velmi často jsou ochrnuty dolní končetiny, kdy je mnoho postižených odkázáno na invalidní vozík, a spolehnout se tak musí výhradně na své ruce.

Velmi důležitý prvek pro zajištění jejich bezpečného pohybu v budovách i mimo ně tvoří podpěrná úchopová madla. Ta jsou umístována všude tam, kde je to pro osoby se sníženou schopností pohybu žádoucí. Jedná se především o bezbariérové přístupové rampy, vstupní dveře do budov či místností, madla v prostorách koupelen, sprch a toalet nebo na chodbách, případně šatnách. Zákonná pravidla, kdy, kde a jak využívat madla jsou uvedena ve vyhlášce Ministerstva pro místní rozvoj č. 398/2009 Sb. o obecných technických požadavcích zabezpečujících bezbariérové užívání staveb.

Využití madel je rozmanité a nemusí jít vždy jen o zákonné požadavky, ale mnohdy i o zajištění vyšší bezpečnosti nebo vyššího uživatelského komfortu.

## AZP Brno – přední český výrobce sanitárních systémů z nerez a podpůrných madel.

Podpěrná madla nejrůznější typů a rozměrů s možností všestranného využití vyrábí brněnská společnost AZP Brno. Ta se specializu-

je na produkci sanitárních systémů z nerez. Obsahem jejího výrobního sortimentu je široká paleta podpůrných madel pro usnadnění pohybu osob s omezením právě ve sprchách, na toaletách, koupelnách nebo i v exteriéru budov.

## Sortiment podpůrných madel od AZP Brno

### Madla pro invalidy rovná, krátká

Nejpoužívanějším druhem invalidních madel (invalidních držadel) jsou krátká rovná madla pro využití v koupelnách, toaletách nebo na krátkých schodech. Délku madel lze zvolit od 300 mm do 1200 mm po 100 mm krocích.



### Madla pro invalidy rovná, dlouhá, s kotvením na třech místech

Prodloužený typ invalidních rovných madel s kotvením na koncích i ve středu madla, pro využití v koupelnách, toaletách nebo na schodech. Délka madla je 1500 mm.



### Pevná podpěrná madla

Podpěrná madla ve tvaru písmene U jsou nezbytnou pomůckou používanou na podporu pohybu u umyvadel a toalet. Standardní délky madel jsou 600 mm a 900 mm. Madla U se vyrábí ve variantě s držákem toaletního papíru nebo bez něj se třemi variantami povrchových úprav.



Pevné madlo U bez držáku toaletního papíru.



Pevné madlo U s držákem toaletního papíru.

### Sklopná podpěrná madla

Sklopná podpěrná madla ve tvaru písmene U jsou důležitou součástí umožňující snadný a bezpečný pohyb u umyvadel a toalet. Díky sklopení madla lze zvětšit prostor kolem toalety. Standardní délky madel jsou 600 mm a 813 mm. Sklopná madla se vyrábí ve variantě s držákem toaletního papíru nebo bez něj. Nabízeny jsou tři varianty povrchových úprav.



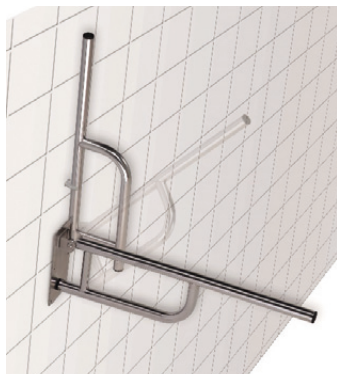
Sklopné madlo bez držáku toaletního papíru.



Sklopné madlo s držákem toaletního papíru.

### Sklopné úchyty

Sklopné podpěrné úchyty, rovné, tvarem podobné malému písmenu h, jsou taktéž velmi častým doplňkem k usnadnění pohybu u umyvadel a toalet. Sklopení madla umožňuje zvětšit prostor kolem toalety. Standardní délka madel



Sklopný úchyt s držákem toaletního papíru.

je 760 mm. Také sklopná madla h se vyrábí ve dvou variantách, a to s držákem toaletního papíru nebo bez něj. Vybírat lze opět ze tří variant povrchových úprav.

### Madla do sprch

Madlo ve sprchovém koutě je mnohdy nezbytnou pomůckou k bezpečnému pohybu pro obtížně se pohybujícího člověka. Zejména kluzké prostředí sprchy je prostředím se zvýšeným rizikem uklouznutí. Madlo ve sprše mnohdy ocení všichni, bez rozdílu pohyblivosti. Madla do sprch se vyrábí ve dvou variantách, rohové madlo či rohové madlo s opěrou.



Rohové madlo do sprchy s opěrou.

### Vanové madlo

Vana se na první pohled nejeví jako nevhodnější pro hygienu osob s omezenou pohyblivostí, nicméně vanu má doma snad každý, a ne všichni hned začnou provádět stavební úpravy a přestavby. Ideálním řešením je použití vanového madla.



Vanové madlo.

### Sprchová a vanová sedátka

Mimo madel je nezbytným vybavením do sprchy i sprchové sedátko. Stejná paralela je i mezi vanou a vanovým sedátkem. Bezpečným posazením hendikepované osoby při sprchování se výrazně zvyšuje bezpečnost a současně i pohodlí sprchující se osoby. Dle velikosti a možností sprchy lze vybírat ze závěsných i samostatně stojících sedátek a stoliček. Vanové sedátko je uzpůsobeno standardizovaným rozměrům van.

Sedátka se vyrábějí v následujících variantách:

- Sprchové sedátko závěsné
- Sprchové sedátko sklopné
- Sprchové sedátko sklopné s opěrnou nohou
- Stolička do sprchy
- Sedátko do vany



Sprchové sedátko závěsné.



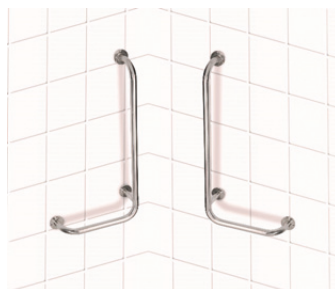
Sprchové sedátko závěsné sklopné.



Sedátko do vany.

### Nástěnná opěrná držadla

Nástěnná opěrná držadla nejsou blíže specifikována do jaké části budovy je nevhodnější je umístit. Pomáhají lidem všude tam, kde je potřeba. Variantně lze použít pravoúhlá opěrná madla nebo madla úhlová s 60° nebo 120° úhlem ohybu.



Nástěnné opěrné držadlo.



Nástěnné úhlové držadlo 120°.

### Opěrná a podpěrná madla

Opěrná madla lze využít všude tam, kde je nutné vytvořit podporu k pohybu, opěru ke snadnému vstávání z invalidního vozíku, oporu při jakékoliv činnosti. Prostor k využití madel je opravdu široký. Provedení madel je buď stacionární, kotvení je provedeno ke zdi i k podlaze, nebo nástěnné, kotvení madla je do zdi.



Opěrné madlo ukotvené do podlahy.

### Úchyty k umyvadlům

Pro pohodlné a bezpečné užití umyvadla je vhodné jej doplnit madly, o které se může uživatel opřít bez rizika vytržení umyvadla ze zdi. Madla k umyvadlům lze instalovat z obou stran umyvadla a celé umyvadlo doplnit o kryt sifonu, zabraňující nechtěnému poškozování odpadu například invalidním vozíkem.



Kombinovaný úchyt k umyvadlu.



Úchyt k umyvadlu.

Sortiment sanitárních výrobků z nerezové oceli od společnosti AZP Brno je však mnohem širší. Zahrnuje pisoáry, toalety, umyvadlové žlabky, sprchy, pítka, baterie, nerezové podlahové vpusti a žlábků, ale i další výrobky z nerezové oceli, ke kterým patří mincovní automaty, turnikety nebo desinfekční zařízení pro potravinářský či chemický průmysl. Důležitou službou společnosti AZP Brno je také zakázková výroba nerezových prvků přesně dle požadavku architekta či zákazníka.

Ivo Románek

**azp** dáváme nerez život

AZP Brno s.r.o.  
U Sýpků 555, 664 61 Brno  
tel: 545 428 911; 602 570 068  
e-mail: azp@azp.cz, www.azp.cz