

Odtokové štěrbinové žlaby a dodatečně instalovaná pítka

29.10.2019 | [AZP Brno s.r.o.](#) |

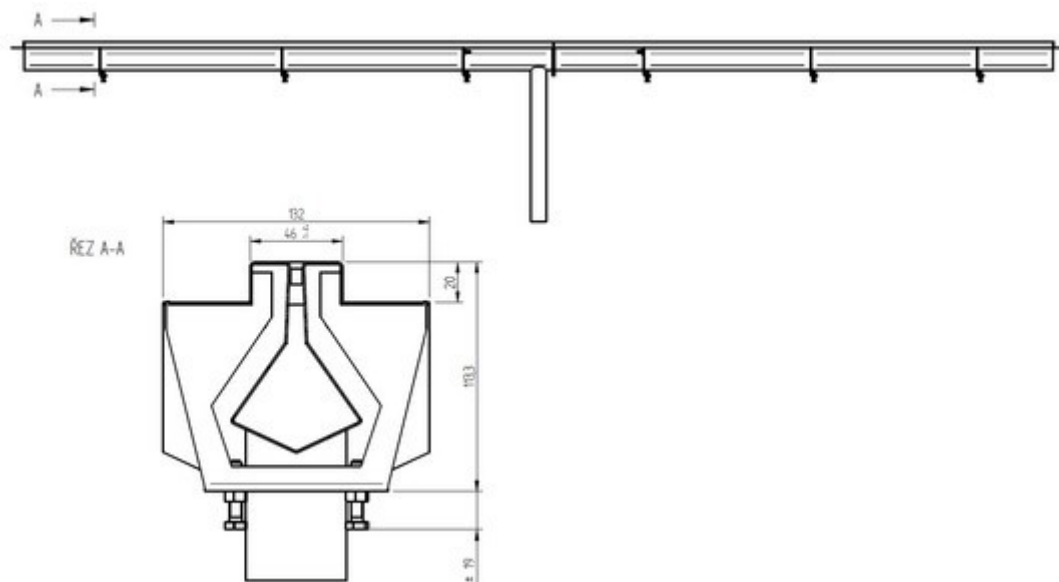
FIREMNÍ

V poslední době se společnost AZP Brno, český výrobce nerezových zařizovacích předmětů a sanitárních systémů, setkává ve větší míře s individuálními požadavky na dvě skupiny výrobků, pokud se týká vybavení prostor bazénů. Jedná se o skupinu odtokových štěrbinových žlabů a o skupinu dodatečně instalovaných pitných fontánek.

Ve skupině výrobků „štěrbinové žlaby“ se téměř vždy jedná o žlaby instalované na všech stranách okolo bazénu, umístěné v ploše kolem bazénu, ve vzdálenosti zhruba 1 m od přelivového žlabu. Společným jmenovatelem těchto případů je požadavek na instalaci žlabů bez vpustí, ke kterým jsou štěrbinové žlaby běžně připojeny přes příruby. Vpusti jsou v těchto případech považovány za esteticky nevhodné, protože narušují pohledovou celistvost plochy dlažby kolem bazénu. Vlastní šířka štěrbiny žlabů je pouhých 6 mm, žlaby jsou tedy pochozí bosou nohou.

Pro tyto účely vyrábí AZP Brno na zakázku štěrbinové žlaby s kolmým odtokem skrz stropní/podlahovou konstrukci. Nejčastěji se jedná o variantu bezespárového štěrbinového žlabu OZ 04. Odtoková trubka má průměr 50 mm a je pevně svařena se spodní částí žlabu. Umístění odtokové trubky je vždy na kraji jednoho dílu žlabu, vedle příruby pro napojení další části žlabu. Délky jednotlivých částí jsou určeny individuálně, ale ve většině případů jsou jednotlivé části žlabu dlouhé 2,5 m (současně je 2,5 m i maximální délka jedné části).

Odpadní trubky jsou ve vzdálenostech 5 m, což znamená, že jednotlivé části žlabu jsou vedle sebe spojovány tak, že se střídají část s odtokovou trubicou a část bez trubky. Podle individuálních požadavků jsou vyráběny i rohové části, kde v samotném rohu jsou žlaby pevně svařeny, většinou pod úhlem 90°. Schematicky je složení žlabu vidět na obrázku č. 1. Odpadní voda se v žádném případě nevrací do systému bazénové vody přes filtraci, ale je odváděna do sběrného odpadního potrubí. Jak vypadá štěrbinový žlab ve skladbě dlažby na podlaze je dobře vidět z fotografie č. 2.





Ve skupině výrobků „pitné fontánky (pítka)“ je zvýšená poptávka po pítkách instalovaných dodatečně do prostor bazénů. Důvodem je snaha provozovatelů bazénů omezit či rovnou zakázat vnášení vlastních nápojů návštěvníků do prostoru (vnitřního) bazénu, avšak současně se zabezpečením možnosti napítí se pitnou vodou přímo u bazénu. V těchto případech se většinou jedná o umístění pítka do prostoru, kde není provedena instalace vodovodu a kanalizace. Pitná voda je obvykle přivedena trubkou malého průměru po povrchu (po obkladech) do otvoru v plášti pítka a přebytečná voda je vypouštěna ve spodu pítka rovnou na dlažbu pod pítkem, spádovanou do nejbližšího odtokového žlabu. Většina zákazníků volí tvar pítka kónického, zavěšeného na stěnu. Vždy se jedná o atypovou výrobu, přímo na míru danému místu. Někdy vznikne i požadavek na rohové pítko. Příklady dodatečně instalovaných pítkek k bazénům jsou uvedeny na přiložených fotografiích č. 3, 4 a 5.





AZP Brno s.r.o.

Výrobce nerezového (i antivandal) a bezdotykového sanitárního zařízení, senzorové baterie, automatické pisoáry, bezdotykové sprchy. Nerezové podlahové žlaby, umyvadla, dřezy, umývací žlaby, výlevky, nerezové záchody a pisoáry. Zpoplatnění vstupů, praček, ...



Více informací o firmě

Kontaktní formulář

Webové stránky

Datum: 29.10.2019

Společnost: [AZP Brno s.r.o.](#)