



## Katalogový list

### BSUL 03

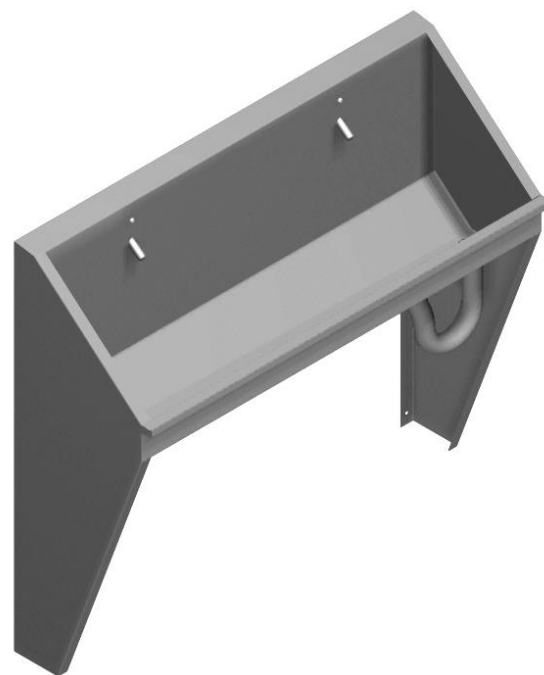
#### Bezpečnostní umývací žlab

**BSUL 03** je nový **vysoce odolný bezpečnostní umývací žlab**.

Je celozakrytovaný, hlavní nastavovací prvky i rozvody vody jsou umístěny v zakrytované části – nehrozí tedy jejich poškození. Výtoková ramínka jsou ovládána pomocí antivandal tlačítek, která jsou konstruována tak, aby nešla demontovat ani zaaretovat. Žlab je vyráběn v závěsném provedení. Teplotu tekoucí vody nastavuje provozovatel termostatickým ventilem, který je umístěn v zádech žlabu, což zabraňuje manipulaci nepovolanými osobami. **Součástí žlabu je i celonerezový odpad d=40 mm.**

Typové provedení je vyráběno s odpadem na pravé straně (při pohledu zepředu). Na objednávku lze zhotovit i odpad vlevo.

Robustní celonerezové provedení zaručuje jeho odolnost i ve vysoce zátěžových prozovech, jako jsou věznice, vazební cely, policejní stanice nebo psychiatrické léčebny.



#### Kompletní dodávka

- nerezový žlab
- výtokové ramínko (2-5 ks dle typu žlabu)
- elektronika se snímačem (2-5 ks dle typu žlabu)
- elektromagnetický ventil (2-5 ks dle typu žlabu)
- rohový ventil – 2 ks
- termostatický ventil – 1 ks
- přípojovací hadice
- drobný montážní materiál
- nerezový odpad

#### Typová provedení

- BSUL 03.1 bezpečnostní závěsný nerezový umývací žlab, 1250 mm, nerezový odpad vpravo
- BSUL 03.2 bezpečnostní závěsný nerezový umývací žlab, 1900 mm, nerezový odpad vpravo
- BSUL 03.3 bezpečnostní závěsný nerezový umývací žlab, 2500 mm, nerezový odpad vpravo
- BSUL 03.4 bezpečnostní závěsný nerezový umývací žlab, 2995 mm, nerezový odpad vpravo



### Technické detaily

- přívod vody G 1/2"
- odpad d=40 mm, celonerezový
- el. napájení 12 V, 50 Hz
- napájecí zdroj ZAC 1/20 (BSUL 03.1, BSUL 03.2)  
ZAC 1/50 (BSUL 03.3, BSUL 03.4)  
ZAC 1/36 (BSUL 03.1, .2, .3, .4)

#### BSUL 03.1

- počet ramínek 2
- příkon 12 VA
- hmotnost 45 kg

#### BSUL 03.2

- počet ramínek 3
- příkon 18 VA
- hmotnost 55 kg

#### BSUL 03.3

- počet ramínek 4
- příkon 24 VA
- hmotnost 65 kg

#### BSUL 03.4

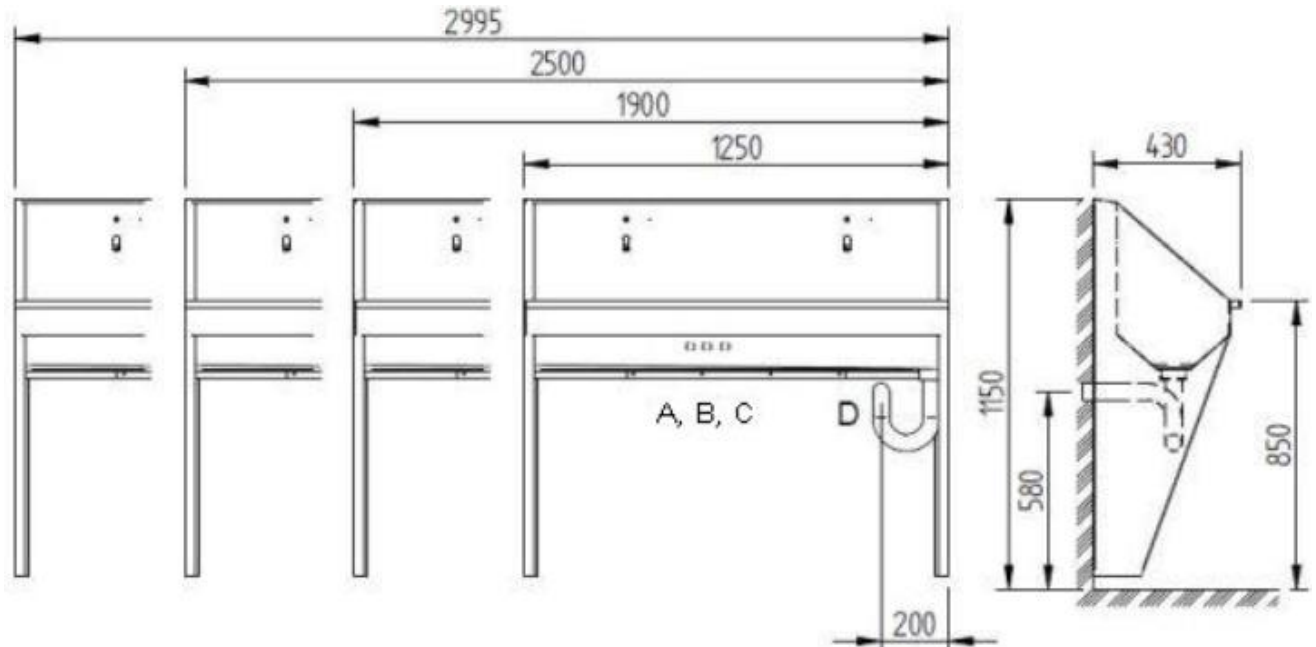
- počet ramínek 5
- příkon 30 VA
- hmotnost 75 kg

### Požadavky na stavební připravenost

- Připraven přívod vody ve výšce cca 600 mm (dle schématu).
- Připraven odpad d=40 mm dle schématu.
- Připraven kabel pro napájení 12 V, 50 Hz ze zdroje ZAC dle schématu.



## Schéma



- A** – studená voda trubka G ½“ vnitřní
- B** – teplá voda trubka G ½“ vnitřní
- C** – el.přívod
- D** – odpad