



## nerezový program

- aqua program
- nerezový program
- mincové automaty, zariadenie kempov
- bezpečnostná sekcia
- zákazková výroba
- náhradné diely

- novinky
- cenník produktov
- dopyt

**ISO 9001:2008**

## AUM 024 nerezové závesné umývadlo

AUM 024 je nezakrytované nerezové umývadlo, ktoré je určené k zaveseniu na stenu. Súčasťou dodávky je i odpadový sifón. Vnútorne guľaté kúty drezu zaručujú ľahký odtok vody z umývadla do odpadu. Svojou pevnou konštrukciou je umývadlo určené i do mierne náročnejšej prevádzky.



V základnom prevedení

umývadlo nemá otvor pre stojankovú batériu. Je možné ju zdarma vystrihnúť – nutné je uviesť v objednávke priemer a umiestnenie otvoru na umývadle.

Umývadlo je dodávané buď samostatne ako plášť alebo osadené automatickou senzorovou batériou v prevedení na jednu predmiešanú vodu, dve vody alebo s termostatickým ventilom. Všetky verzie vyrábame ako v napájaní 12 V, 50 Hz (zo zdroja ZAC), tak i v batériovom napájaní 6 V (z 4 tužkových batérií).

Umývadla sú vyrobené z nerez AISI 304, povrchová úprava pololesk. Pre ošetrovanie výrobkov z nerez odporúčame používať prípravok Würth – konzervácia (obj. č. 0893 121 K), čistenie (obj. č. 893 121 1).

### Typové prevedenia

**AUM 024** - umývadlo s odpadom, bez batérie

### Typové prevedenia 12 V, 50 Hz (zdroj ZAC) :

**AUM 024.1** - umývadlo s automatickou batériou pre jednu vodu

**AUM 024.2** - umývadlo s automatickou batériou pre dve vody

**AUM 024.TV** - umývadlo s automatickou batériou s termostatickým ventilom

### Typové prevedenia 6 V (4 x AA batérie) :

- AUM 024.1B** - umývadlo s automatickou batériou pre jednu vodu  
**AUM 024.2B** - umývadlo s automatickou batériou pre dve vody  
**AUM 024.TVB** - umývadlo s automatickou batériou s termostatickým ventilom

#### Základné technické údaje

dosah snímača:	automatické nastavenie
prívod vody:	G 1/2"
odpad:	d = 40 mm
rozmery:	449 x 455 x 223 mm
vnútorný rozmer drezu:	378 x 350 x 150 mm
nastaviteľný čas dobehu:	0-4 s (nastavená 1s)

#### AUM 024.1, .2, .TV (+ batériová verzia)

tlak vody:	0,1-1,0 MPa (0,2–0,8 MPa pre batériové verzie)
el. napájanie:	12 V, 50 HZ 6 V (4x AA batérie pre batériové verzie)
príkon:	6 VA
napájací zdroj pre 12 V:	ZAC 1/20 (max. 3x AUM 024.1, 024.TV, 024.2) ZAC 1/50 (max. 8x AUM 024.1, 024.TV, 024.2)
krytie:	IP 55

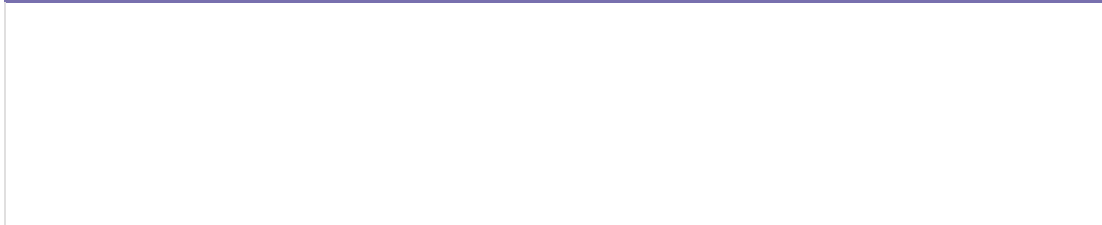
#### Požiadavky na stavebnú pripravenosť

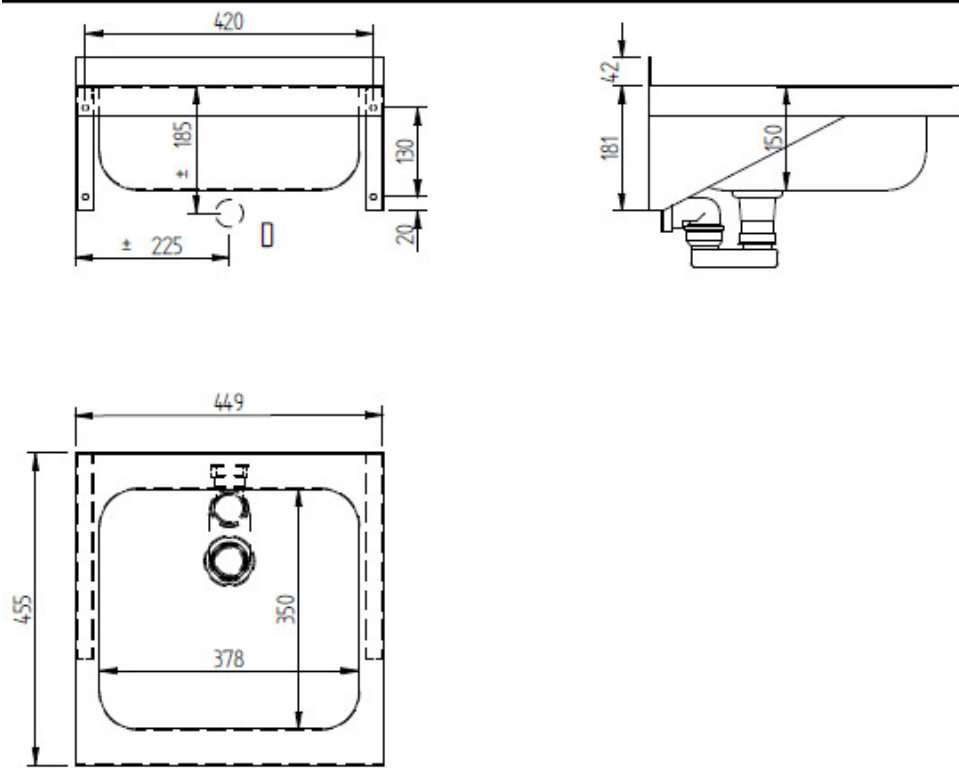
1. Pripravený odpad d = 40 mm
2. Pripravený prívod vody (dľa provede)
3. Pripravený kábel pre napájanie 12 V,50 Hz zo zdroja ZAC (u 12V verzie)

#### Kompletná dodávka

- nerezové umývadlo
- automatická batéria podľa zvoleného napájania a regulácie vody
- vodoinstalačný pripojovací materiál
- drobný montážny upevňovací materiál
- sifón
- napájacia batéria (pri verzii na batériové napájanie)

#### Schéma





D - odpad d = 40 mm

Zde si môžete stáhnout k výrobku



AUM 024 dáta pre návrhárov - ( 26 kB )