

# Sanitační nádoby na nože a sekáčky

## ST 01.F | STS 01

Sanitační teplota 83 °C je udržována elektronickým termostatem s digitálním zobrazením teploty lázně. Při zapnutí nádoby bez vody, případně při úniku vody během provozu, elektronický termostat vypne ohřev a zabrání zničení topného tělesa. Sanitační nádoba je opatřena napouštěcím a vypouštěcím ventilem a přepadem pro zajištění maximální výšky hladiny. Přívod vody do sanitační nádoby je vybaven zpětnou klapkou. Dvouplášťové provedení zajišťuje nízkou teplotu povrchu sanitační nádoby.

Držák nožů je ve standardním provedení vyráběn na 4 nože s délkou čepele max. 210 mm. Na objednávku lze vyrobit nádobu hlubší, případně držák na více nožů.

Sanitační nádoby lze upevnit na zeď pomocí konzoly K 01 nebo postavit na podlahu ve stojanu S 01.

Nádoby jsou vyrobeny z nerezové oceli třídy ČSN 17240 (AISI 304). Z jiného materiálu na objednávku (např. AISI 316).

### ZÁKLADNÍ TECHNICKÉ ÚDAJE

přívod vody:	G 1/2"
odpad:	Js 20
krytí:	IP 55
el. napájení:	230 V, 50 Hz
příkon:	800 W
teplota lázně:	83 °C
objem nádoby:	3,5 l ST 01.F (4,5 l STS 01)
hmotnost:	5 kg

### POŽADAVKY NA STAVEBNÍ PŘIPRAVENOST

1. Připraven přívod vody (tlakovou hadicí z rozvodu pitné vody).
2. Připraven odpad (hadicí Js 20 vyveden do krytého odpadního vedení výrobních prostorů).
3. Připraven přívod elektrické energie 230 V, 50 Hz, který musí být vybaven jisticím prvkem o hodnotě 6 A a připojen přes vypínač či zásuvku, které vyhovují danému prostředí a splňují požadavky na hlavní vypínač podle ČS EN 60204-1 (33 22 00).

### KOMPLETNÍ DODÁVKA

- nádoba s opláštěním
- krycí plastová deska
- topné těleso
- elektronický termostat
- napouštěcí a vypouštěcí ventil
- distanční vložka na nože (sekáčky)
- připojovací elektrický kabel s vidlicí

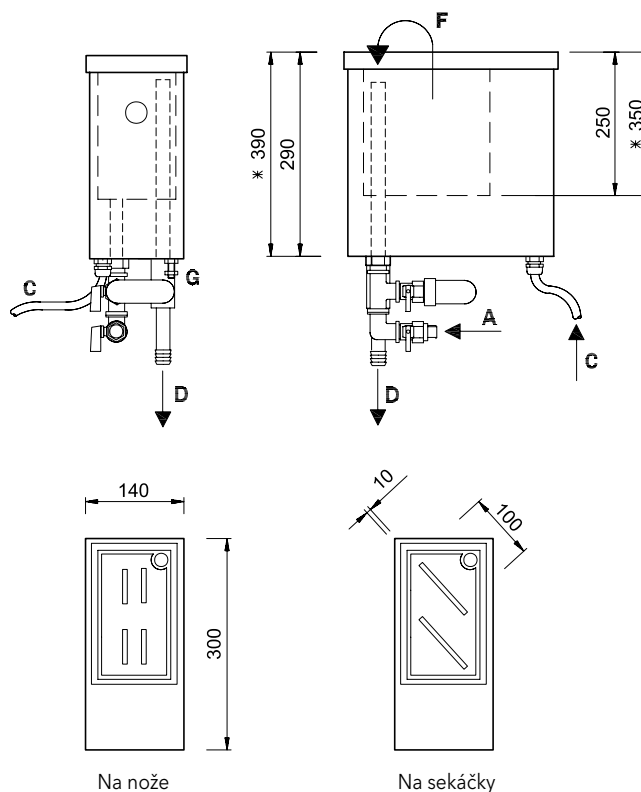
### TYPOVÁ PŘÍPRAVENOST

- ST 01.F** - sanitační nádoba na nože  
**STS 01** - sanitační nádoba na sekáčky

### NA OBJEDNÁVKU

- K 01** - konzola pro upevnění na stěnu  
**S 01** - stojan pro postavení na podlahu

## ST 01.F | STS 01 MATNÝ POVRCH



- A - PŘÍVOD VODY (NAPOUŠTĚNÍ)  
 C - EL. PŘÍVOD  
 D - ODPAD (VYPOUŠTĚNÍ)  
 F - PŘEPAD  
 G - SVORNÍK POSPOJENÍ  
 \* pro STS 01

Na nože

Na sekáčky