

Bezpečnostní automatická umyvadla a baterie

BSAU 01 | BSAU 02 | BSAU 03

Bezpečnostní automatická umyvadla jsou celozakrytovaná, mají robustní konstrukci, která zajišťuje maximální odolnost proti úmyslnému poškození a demontování a také zabraňují možnosti sebepoškození a ohrožování dalších věžňů. Umyvadla jsou upevněna pomocí bezpečnostních šroubů.

BSAU 01 je automatické zapuštěné umyvadlo v antivandalovém provedení pro montáž přes stěnu. Po vložení rukou do otvoru umyvadla je přerušen infračervený paprsek a řídicí elektronika pustí vodu. Voda teče po dobu vložení rukou, maximálně však 30 sekund.

Umyvadlo je určeno k zabudování do zdi o tloušťce 220 až 350 mm. Na vyžádání je možné vyrobit i variantu pro montáž do silnější zdi.

BSAU 02 je umyvadlo, které je standardně vyráběno z nerezového plechu **tl. 2 mm** – odolává i velmi silnému útoku.

BSAU 03 je vestavěná bezpečnostní umyvadlová baterie určená k zabudování do zdi. Teplotu vytékající vody si uživatel nastavuje pomocí termostatického ventilu opatřeného nerezovým antivandalovým krytem. Nerezové výtokové ramínko je vyrobeno z materiálu **tl. 2 mm** tak, aby bylo velmi odolné proti poškození. Základní krycí plech z **3 mm silného materiálu** je přišroubován bezpečnostními šrouby do zazděné krabice s armaturou. Voda se pouští opětovným stiskem tlačítka. Pokud by bylo tlačítko násilně zaaretováno ve stisknuté poloze, voda po prvním cyklu nepoteče. Množství dávky vody je nastavitelné správcem zařízení.

BSAU 01 MATNÝ POVRCH



ZÁKLADNÍ TECHNICKÉ ÚDAJE

přívod vody:	G 1/2"
odpad:	d = 40 mm
rozměry vnějšího krytu:	420 × 400 mm
krytí:	IP 55
přednastavený čas max. doby tečení:	30 s
tlak vody:	0,1-1,0 MPa
el. napájení:	12 V, 50 Hz
příkon:	max. 6 VA
napájecí zdroj:	ZAC 1/20 (max. 3× BSAU 01) ZAC 1/50 (max. 8× BSAU 01)
hmotnost:	10 kg

KOMPLETNÍ DODÁVKA

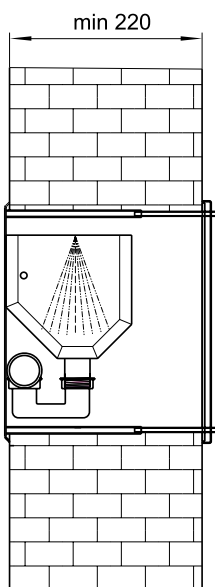
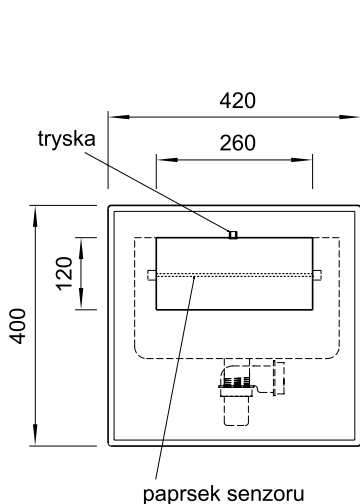
- dřez se senzorem a čelním krytem
- zadní kryt
- závitové tyče M8 × 240 mm s matkami (4 ks)
- rohový ventil s filtrem
- odpadový sifon
- přípojovací hadice

POŽADAVKY NA STAVEBNÍ PŘIPRAVENOST

1. Připraven výklenek pro instalaci 350 × 350 mm.
2. Přiveden napájecí kabel 12 v, 50 Hz ze zdroje ZAC.

TYPOVÁ PŘÍPRAVA

- BSAU 01.1** – bezpečnostní automatické umyvadlo pro jednu předmíchanou vodu- 12 V, 50 Hz
- BSAU 01.2** – bezpečnostní automatické umyvadlo na dvě vody se směšovacím ventilem – 12 V, 50 Hz
- BSAU 01.TV** – bezpečnostní automatické umyvadlo s termostatickým ventilem – 12 V, 50 Hz



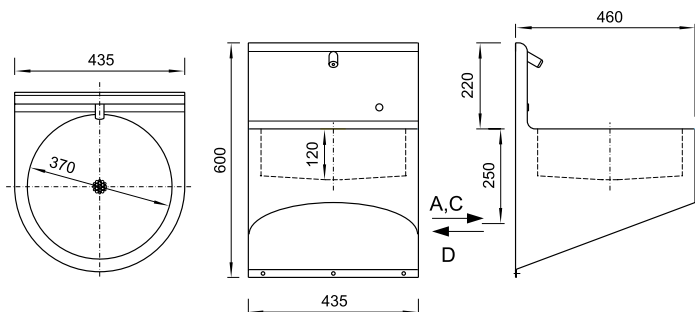
AUTOMATICKÉ PISOARY, ŽLABY
 NEREZOVÉ KLOZETY
 AUTOMATICKÁ UMYV. BATERIE
 AUTOMATICKÁ UMYVADLA
 AUTOMATICKÉ SPRCHOVÉ BATERIE
 SPRCHOVÉ SLOUPY, PÍTNÉ FONTÁNKY
 ODTOKOVÉ, PODLAHOVÉ ŽLABY A VPUŠTI
 UMYVACÍ ŽLABY, PULTY, VÝLEVKY
 DVĚŘE, STOLY, KABINKY
 HYGIENICKÁ ZARÍZENÍ
 NAPÁJECÍ ZDROJE, PŘÍSLUŠENSTVÍ
 ZARÍZOVACÍ PŘEDMĚTY

BSAU 02

MATNÝ POVRCH



A - PŘÍVOD VODY G 1/2" vnitřní
C - EL. PŘÍVOD CYKY 2A x 1,5
D - ODPAD



ZÁKLADNÍ TECHNICKÉ ÚDAJE



přívod vody:	G 1/2"
odpad:	d = 40 mm
rozměry:	600 x 435 x 460 mm
velikost dřezu:	průměr 370 mm
krytí:	IP 55
nastavitelná doba tečení vody:	1 s-250 s po 1 s
tlak vody:	0,1-1,0 MPa
el. napájení:	12 V, 50 Hz
příkon:	max. 6 VA
napájecí zdroj:	ZAC 1/20 (max. 3x BSAU 02)
napájecí zdroj:	ZAC 1/50 (max. 8x BSAU 02)

KOMPLETNÍ DODÁVKA

- celo opláštěné umyvadlo s antivandalovým tlačítkem a elektronikou
- závěsná lišta a upevňovací materiál
- odpadový sifon s flexi připojením d = 40 (nebo d = 50) upravitelné uživatelem na oba rozměry
- připojovací hadice s rohovým ventilem

POŽADAVKY NA STAVEBNÍ PŘIPRAVENOST

1. Připraven odpad d = 40 nebo d = 50.
2. Připraven přívod namíchané vody G = 1/2".
3. Připraven kabel pro napájení 12 V, 50 HZ ze zdroje ZAC.

TYPOVÁ PŘÍPRAVENOST

BSAU 02.1 - bezpečnostní nástěnné umyvadlo s antivandalovým ovládáním, na 1 vodu - 12 V, 50 Hz

BSAU 02.2 - bezpečnostní nástěnné umyvadlo s antivandalovým ovládáním, na 2 vody - 12 V, 50 Hz

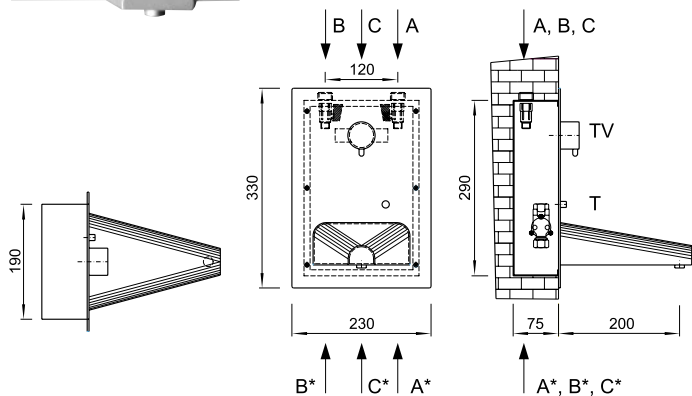
BSAU 02.TV - bezpečnostní nástěnné umyvadlo s antivandalovým ovládáním, s TV - 12 V, 50 Hz

BSAU 03

MATNÝ POVRCH



A - PŘÍVOD STUDENÉ VODY
B - PŘÍVOD TEPLÉ VODY
C - EL. PŘÍVOD 12 V, 50 Hz
* - NA OBJEDNÁVKU
TV - TERMOSTATICKÝ VENTIL
T - NEREZOVÉ OVLÁDACÍ TLAČÍTKO



ZÁKLADNÍ TECHNICKÉ ÚDAJE



rozměr čelního panelu:	330 x 230 mm
délka výtokového ramínka:	200 mm
el. napájení:	12 V, 50 Hz
příkon:	max. 6 VA
tlak vody:	0,1-1 MPa
nastavitelná doba tečení vody:	1 s-250 s po 1 s

KOMPLETNÍ DODÁVKA

- montážní krabice s elektromagnetickým ventilem, šroubením a elektronikou
- krycí plech s výtokovým ramínkem, TV a nerezovým tlačítkem

POŽADAVKY NA STAVEBNÍ PŘIPRAVENOST

1. Připravena nika pro instalaci 300 x 200 x 80 mm.
2. Přiveden napájecí kabel 12 v, 50 Hz ze zdroje ZAC.
3. Připraven přívod vody dle obrázku.

TYPOVÁ PŘÍPRAVENOST

BSAU 03.1 - bezpečnostní umyvadlová baterie pro 1 předmíchanou vodu - 12 V, 50 Hz

BSAU 03.2 - bezpečnostní umyvadlová baterie pro teplou a studenou vodu se směšovacím ventilem - 12 V, 50 Hz

BSAU 03.TV - bezpečnostní umyvadlová baterie s TV - 12 V, 50 Hz