

# Multifunkční automatická nerezová umyvadla

## AUM 026 | AUM 026 INV

**AUM 026** je celonerezové polozaobutované umyvadlo do zdi, které v malém prostoru obsahuje kombinaci dávkování mýdla, pouštění vody a osoušení rukou. Jednotlivé prvky jsou ovládány pomocí odolných piezotlačítek, zastavují se automaticky.

**AUM 026 INV** má oproti AUM 026 umyvadlo se sníženým profilem. Součástí jsou madla - vhodné jako umyvadlo pro tělesně postižené. Umyvadlo je určeno pro montáž přes stěnu, všechny části technologie jsou za stěnou a není je tedy možno ze strany uživatele ničit - antivandal varianta.

Na objednávku je možné dodat i nástěnné provedení obou typů.

### ZÁKLADNÍ TECHNICKÉ ÚDAJE

napájení:	230 V, 50 Hz
celkové rozměry (vnější viditelné):	700 × 550 × 144 mm (AUM 026) 800 × 800 × 365 mm (AUM 026 INV)
pro tloušťku zdi:	min. 100 mm
odpad:	d = 40 mm

### KOMPLETNÍ DODÁVKA

- nerez umyvadlo (s madly) a ovládáním
- elektronický osušič rukou
- elektronický dávkovač mýdla
- elektronická vodovodní baterie
- rám přes zeď se svorníky
- sifon se zápachovou uzávěrou
- zdroj 230 V/12 V pro elektroniku

### POŽADAVKY NA STAVEBNÍ PŘÍPRAVENOST

1. Otvor ve stěně 730 × 740 mm.
2. Přiveden napájecí kabel 3C × 1,5 s 230 V, 50 Hz.
3. Připraven odpad dle schématu.

### TYPOVÁ PROVEDENÍ

**AUM 026.1** - umyvadlo pro jednu předmíchanou vodu, 230 V, 50 Hz

**AUM 026.2** - umyvadlo pro teplou a studenou vodu, 230 V, 50 Hz

**AUM 026.TV** - umyvadlo pro teplou a studenou vodu s termostatickým ventilem, 230 V, 50 Hz

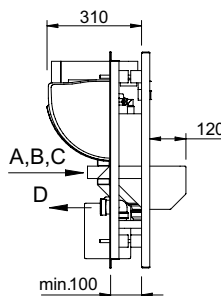
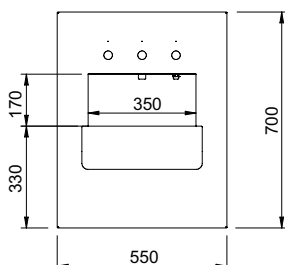
**AUM 026.1 INV** - umyvadlo pro jednu předmíchanou vodu, 230 V, 50 Hz

**AUM 026.2 INV** - umyvadlo pro teplou a studenou vodu, 230 V, 50 Hz

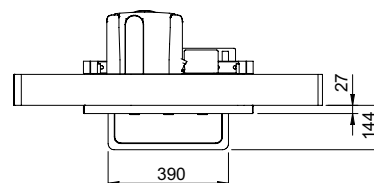
**AUM 026.TV INV** - umyvadlo pro teplou a studenou vodu s termostatickým ventilem, 230 V, 50 Hz

## AUM 026

MATNÝ POVRCH

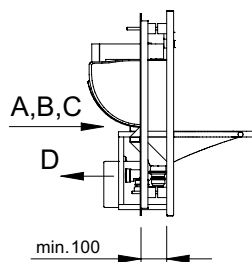
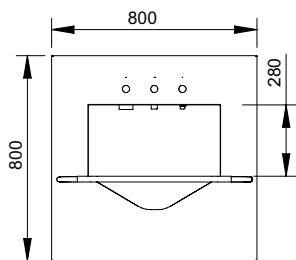
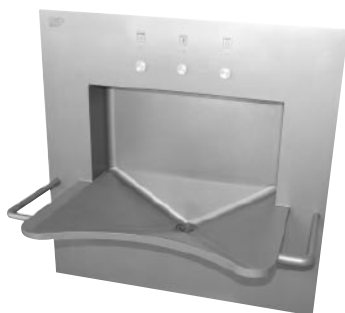


- A - STUDENÁ VODA (AUM 026.2, .TV, .E)  
MÍCHANÁ VODA (AUM 026.1) trubka G 1/2" vnitřní
- B - TEPLÁ VODA (AUM 026.2, .TV) trubka G 1/2" vnitřní
- C - EL. PŘÍVOD
- D - ODPAD



## AUM 026 INV

MATNÝ POVRCH



- A - STUDENÁ VODA (AUM 026.2, .TV, .E)  
MÍCHANÁ VODA (AUM 026.1) trubka G 1/2" vnitřní
- B - TEPLÁ VODA (AUM 026.2, .TV) trubka G 1/2" vnitřní
- C - EL. PŘÍVOD
- D - ODPAD

