

(Automatická) nerezová umyvadla

AUM 024, AUM 025N, AUM 025Z jsou nerezová umyvadla moderního designu, která je možno dodat i osazená bezdotykovými bateriemi ve všech variantách – na předmíchanou vodu, na teplou a studenou vodu nebo s termostatickým ventilem. Napájení je možné 12 V ze zdroje nebo 6 V z tužkových baterií. Svým tvarem a zaměřením jsou určena jako náhrada keramických umyvadel do běžných prostorů.

Provedení:

AUM 024, AUM 025N – nezakrytovaná umyvadla

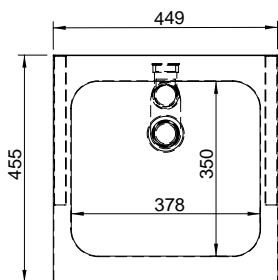
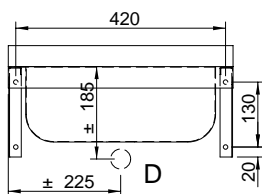
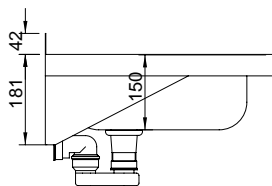
AUM 025Z – zakrytované odolnější umyvadlo

Umyvadla jsou vyrobena z nerezové oceli AISI 304.

Pro ošetření výrobků z nerezové oceli doporučujeme používat přípravek Würth – konzervace (obj. č. 0893 121 K), čištění (obj. č. 893 121 1).

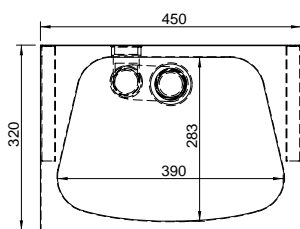
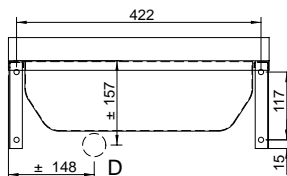
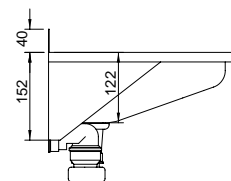
AUM 024

pololesk



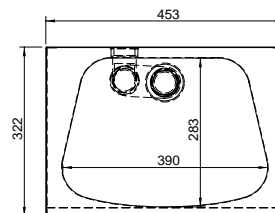
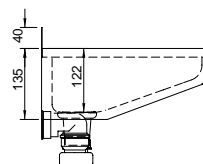
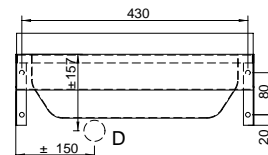
AUM 025N

kartáčované



AUM 025Z

kartáčované



D – ODPAD

Základní technické údaje

dosah čidla:	automaticky
přívod vody:	G 1/2"
odpad:	d = 40 mm
nastavitelný čas doběhu:	0–4 s (nastavena 1 s)
tlak vody:	0,1–1,0 MPa (12V verze) 0,2–0,8 MPa (bateriová verze)
el. napájení:	12 V, 50 Hz, pro bateriové verze 6 V DC (4× AA baterie)
příkon:	6 VA, 10 VA pro verze s dvěma vodami
napájecí zdroj:	ZAC 1/20 (max. 3× verze s jednou vodou nebo term. ventilem; max. 2× verze s dvěma vodami) ZAC 1/50 (max. 8× verze s jednou vodou nebo term. ventilem; max. 5× verze s dvěma vodami) ZAC 1/36L (max. 6× verze s jednou vodou nebo term. ventilem; max. 4× verze s dvěma vodami)

Kompletní dodávka

- umyvadlo s nebo bez opláštění
- výtokové ramínko s elektronikou (ne u verze bez baterie)
- elektromagnetický ventil (ne u verze bez baterie, 2× u verze s dvěma vodami)
- rohový ventil s filtrem (ne u verze bez baterie, 2× u verze s dvěma vodami a TV)
- směšovací T-kus se zpětnými klapkami (u bateriové verze se dvěma vodami)
- kulový ventil (u verze s TV)
- termostatický ventil (u verze s TV)
- odpadový sifon
- přípojovací hadice (ne u verze bez baterie)
- tužková baterie 1,5 V – 4 ks (jen u bateriové verze)
- drobný montážní materiál

Typová provedení

Typová provedení umyvadel:

AUM 024 – nezakrytované umyvadlo

AUM 025N – nezakrytované umyvadlo

AUM 025Z – zakrytované umyvadlo

Typová provedení 12 V, 50 Hz:

.1 – umyvadlo s aut. baterií na 1 vodu

.2 – umyvadlo s aut. baterií na 2 vody

.TV – umyvadlo s aut. baterií a term. ventilem

Typová provedení 6 V (4× AA baterie):

.1B – umyvadlo s aut. baterií na 1 vodu

.2B – umyvadlo s aut. baterií na 2 vody

.TVB – umyvadlo s aut. baterií a term. ventilem

Požadavky na stavební připravenost

1. Připraven odpad d = 40 mm dle obrázku
2. Připraven přívod vody G 1/2" dle schématu (jen pro verze s automat. baterií)
3. Připraven kabel pro napájení 12 V, 50 Hz ze zdroje ZAC (CYKY 2A × 1,5) – pouze pro 12V verze