

ZÁKLADNÍ TECHNICKÉ ÚDAJE**Průměr odpadu:**

d 90 mm (pro záchodovou manžetu)

Přívod vody:

G 1/2"

Popis:

VLH slouží k vylévání odpadních vod a zásobníků z chemických WC. Přiložená hadice slouží k doplnění vody do chemických záchodů, případně k opláchnutí výlevky. Voda nesmí být používána jako pitná

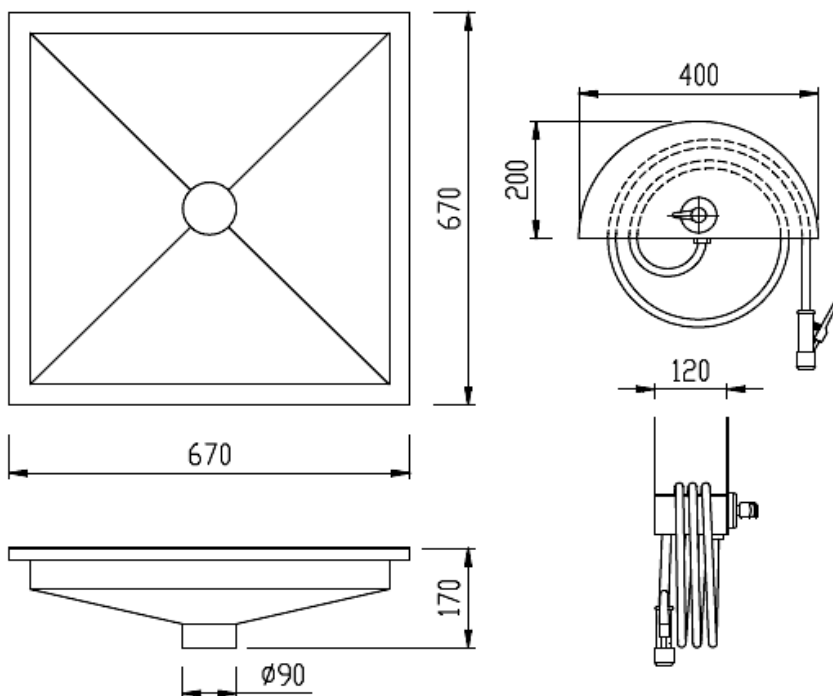
Stavební připravenost:

Vybetonovaný základ a v něm umístěná záchodová manžeta

Připraven přívod vody ukončený 1/2" vnitřním závitem v úrovni obkladu

Montáž nerezového výlevky:

1. Osadit výlevku na připravený základ. Její odpad zapojit do kanalizace. Výlevka není vybavena sifonem – pokud je sifon potřeba musí být vyřešen v rámci kanalizace. Na přání je možno vyrobit výlevku s jiným průměrem odpadu.
2. Dokončit stavební práce okolo výlevky – obložení.....
3. Na stěnu přišroubovat konzolu na hadici a připojit ji na připravený přívod vody

**Dodaný materiál:**

Nerezová výlevka – 1 ks
Nerezová konzola – 1 ks
Hadice s tryskou – 1 ks
montážní materiál – 1 sada

Údržba a čištění:

Zařízení je vyrobeno z nerezové jakosti dle ČSN 17 240 (AISI 304), proto nesmí být provozováno v chemicky agresivním prostředí a pro jeho čištění nesmí být použity přípravky obsahující chlór. Doporučené přípravky jsou výrobky firmy WÜRTH: prostředek pro obnovu kovů -obj. č. 893 121 1 ošetřující sprej pro ušlechtilou ocel - obj.č. 0893 121 – K.

Upozornění:

Pokud je výlevka používán v provozech, ve kterých se zpracovává „černá“ ocel, mohou částičky kovu usazené na jejím dně způsobovat povrchovou korozi. Proto je nutné výlevku proplachovat a tím odstranit potenciální ložiska koroze.