

## ZÁKLADNÍ TECHNICKÉ ÚDAJE

|   |   |
|---|---|
| <b>Dosah:</b>                           | 0 – 0,1 m ( nastavuje se automaticky)                                   |
| <b>Napájecí napětí:</b>                 | 6 V DC  |
| <b>Doba otevření při Start/Stop:</b>    | 5 – 100 s po 5 s ( nastaveno výrobcem 15 s)                             |
| <b>Tlak vody:</b>                       | 0,2 – 0,8 MPa   |
| <b>Doporučený zdroj napájení:</b>       | 4 ks alkalické tužkové baterie AA; 1,5V<br>životnost baterií cca 2 roky |
| <b>Hmotnost:</b>                        | 2,5 kg  |
| <b>Celkový rozměr (včetně raménka):</b> | 210 x 215 x 245 mm  |

## **Funkce Start/Stop:**

Při krátkém zaclonění snímače (min. 0,5 s) se aktivuje řídicí elektronika a ihned dojde k otevření elektromagnetických ventilů. Opakovaným zacloněním snímače se elektromagnetické ventily uzavřou a zastaví vodu. Pokud k zaclonění snímače nedojde, zastaví se voda automaticky po uplynutí nastavené doby (doba otevření).

## INSTALACE AUTOMATICKÉ POVRCHOVÉ BATERIE

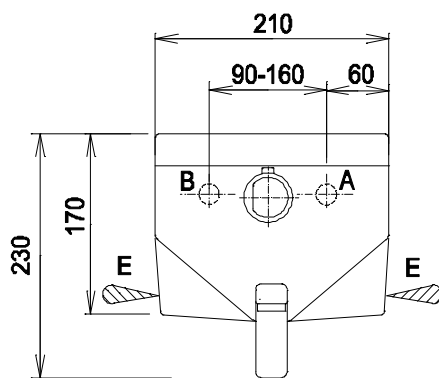
### **Stavební připravenost pro montáž:**

1. Montáž povrchové baterie AUM 8.TVB nevyžaduje žádnou speciální stavební přípravu, je však nutné vybrat umístění tak, aby v zóně snímání nebyl žádný předmět - boční stěna, dávkovač mýdla, ručník atd.

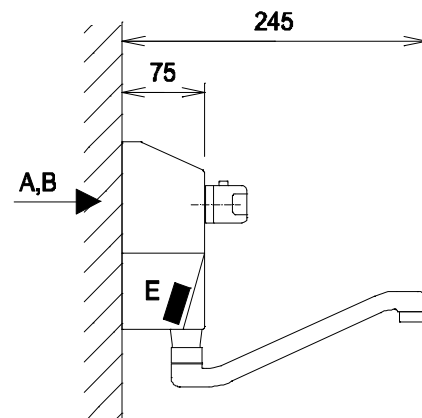
**Pro spolehlivou funkci baterie je nutno baterii montovat minimálně 20 cm od boční stěny !**

### **Montáž automatické nerezové baterie:**

- Osadit upevňovací rám pomocí vrtů a hmoždinek.
- Do přívodních trubek s vnitřním závitem zašroubovat rohové ventily s filtrem. Vývody ventilů natočit tak, aby nedocházelo k lámání přívodních hadic.
- Přívodní hadice připojit na rohové ventily.
- Rudě označenou hadici připojit na rohový ventil s teplou vodou, modře označenou hadici na studenou vodu.
- Při nesprávném připojení nebude fungovat termostatický ventil !**
- Seřizovacím šroubkem nastavit průtok vody.
- Odstranit všechny předměty v zóně snímání a odlepit černou pásku nalepenou přes snímací okénka.



A - STUDENÁ VODA  
trubka G1/2" vnitřní



B - TEPLÁ VODA  
trubka G1/2"  
E - ZÓNA SNÍMÁNÍ

8. Zavěsit kryt baterie na upevňovací rám, přitlačit ke zdi a **vyšroubováním** šroubů na rámu (imbusový klíč č. 4) zajistit kryt.

### Upozornění:

Automatická umyvadlová baterie AUM 8.TVB může být připojena pouze na stejnosměrné napětí 6 V (4 ks tužková baterie 1,5 V), v jiném případě nebere výrobce záruky za spolehlivou činnost a zodpovědnost za případné škody vzniklé připojením na jiné napětí. Při výměně baterií používejte **pouze nové** alkalické a nemíchejte staré s novými. Po vložení baterií, jejichž napětí je menší než 5,7 V elektronika nebude pracovat. Při poklesu napětí baterií pod kritickou hranici, kontrolka začne blikat a bliká až do úplného vybití.

**Nelze používat akumulátorové baterie s napětím 1,2 V – v důsledku nízkého napětí elektronika nefunguje!**

### Poznámka:

Dosah se seřizuje automaticky, čas doběhu příp. dobu otevření lze nastavit pomocí dálkového ovládání (není součástí dodávky, lze objednat samostatně a je použitelné pro všechny výrobky AZP)

### Kompletní dodávka obsahuje:

|                                 |      |                             |      |
|---------------------------------|------|-----------------------------|------|
| Montážní rám                    | 1 ks | Držák baterií               | 1 ks |
| Nerezový kryt                   | 1 ks | Tužková baterie             | 4 ks |
| Výtokové raménko                | 1 ks | Vrut 4,5 x 40               | 4 ks |
| Elektronika s dvěma snímači     | 1 ks | Hmoždinky d 8               | 4 ks |
| Elektromagnetický pulsní ventil | 1 ks | Rohový ventil s filtrem     | 1 ks |
| Termostatický ventil            | 1 ks | Nerezová připojovací hadice | 1 ks |

### Možné poruchy a jejich odstranění:

| Závada   | Pravděpodobná příčina                                 | Odstranění   |
|--|---|--|
| 2x blikne při přiblížení, voda neteče, 1x při oddálení rukou, voda teče  | Otočená polarita kabelů na elektromagnetickém ventilu | Otočit polaritu kabelů na elektromagnetickém ventilu |
| Kontrolka bliká stále, voda neteče                                       | Vybité baterie  | Vyměnit baterie                                      |
| Nelze nastavit teplotu vody  | Zaseknutá zpětná klapka<br>Zaměněné vstupy            | Vyčistit zpětné klapky<br>Správně zapojit TV         |
| Snímá – 2x blikne při přiblížení, 1x při oddálení rukou, voda teče stále | Nečistota ve ventilu                                  | Vyčistit ventil                                      |

### Čištění ventilu:

Vyšroubovat tři vruty držící cívku. Sundat cívku, opatrně vyjmout plastový kryt jádra, (pozor na ztrátu pružinky). Vyjmout membránu, vyčistit prostor pod ní. Zkontrolovat průchodnost obou otvorů v plastovém středu membrány a ventil složit. Při zpětné montáži ventilu je nutno dodržet směr tečení vody – šipka na ventilu a polaritu napájení. **Černý vodič na – pól** ventilu a **rudý na + pól**. Ventil je pulsní, je otevírán pulsem délky 20 ms a zavírán stejným pulsem ale opačné polarity. Protože po složení ventilu může být ventil v otevřeném stavu a voda by tekla stále, je nutné bez puštěné vody zaclonit snímač, čímž ventil spolehlivě zavře.

AZP Brno s.r.o.  
Sladovnická 17  
620 00 Brno

Tel. : + 420 545 428 911  
Fax : + 420 545 428 910  
GSM: + 420 602 570 068

web : [www.azp.cz](http://www.azp.cz)  
e-mail : [azp@azp.cz](mailto:azp@azp.cz)